



**ESF Emsland Spiel- und
Freizeitgeräte
GmbH & Co. KG**
Thyssenstraße 7
49744 Geeste
Tel: (0 59 37) 9 71 89-0
Fax: (0 59 37) 9 71 89-90

Montageanleitung

Klassifikation: DIN EN / EN 1176

Spielgerät: Kletterturm Angelslo
Art.-Nr.: 04-2300-RVL-0-000

Stand: 26.07.2018 - MC

Bemerkungen:

Hinweis: A-Sockel für die Rutsche können als Einbauhilfe gesondert mitbestellt werden.

Das Gerät wird in folgenden 6 Teilen angeliefert:

- Hauptturm mit Tampen
- zwei Podestplattformen
- zwei Abstützungen für die Podestplattformen
- Anbaurutsche

Gesamtgewicht: ~910 kg

Schwerstes Bauteil: ~760 kg (Hauptturm)

Montageaufwand: 10 Std. / 2 Personen

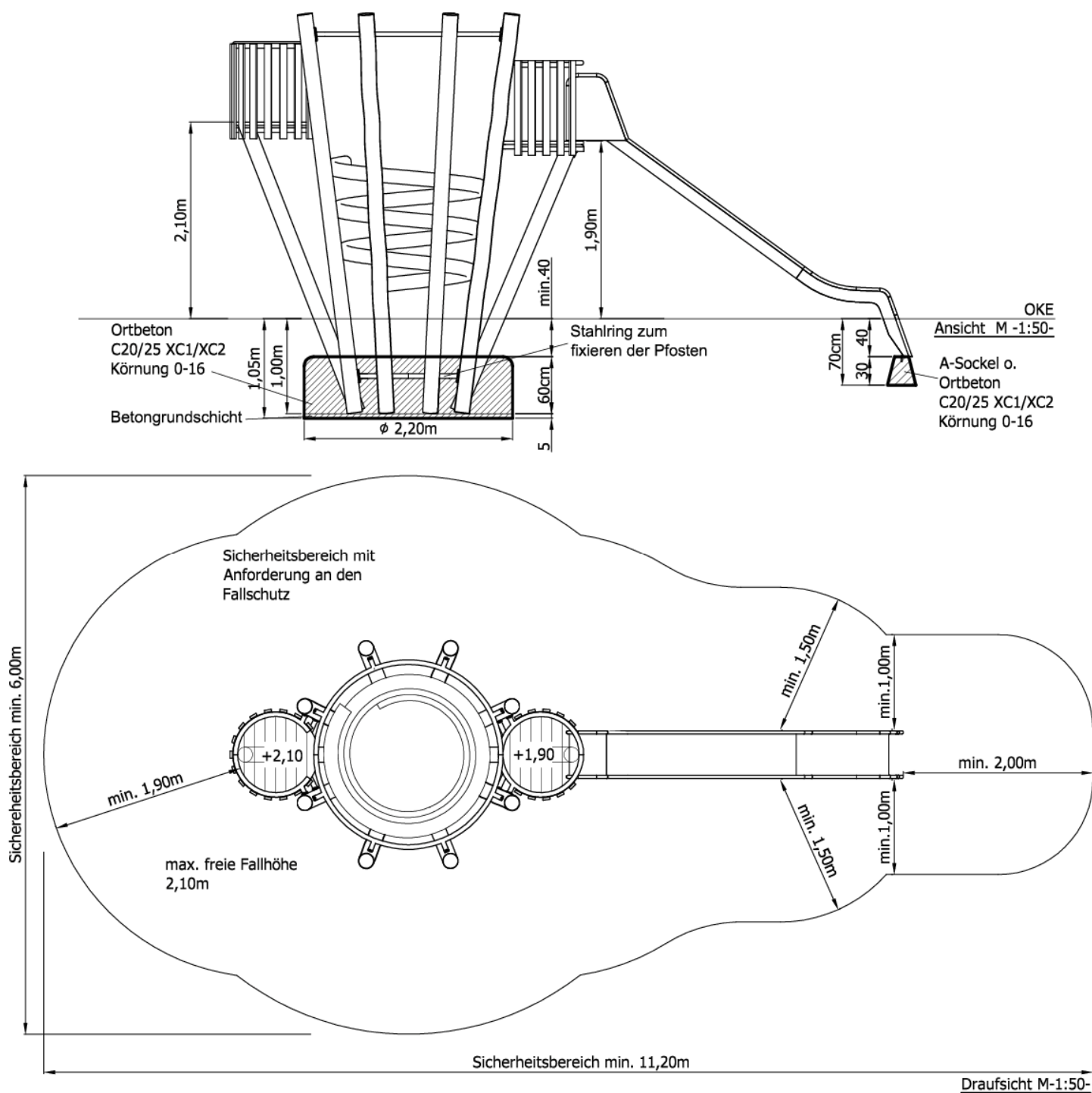
Montage:

- Löcher nach Fundamentplan anzeichnen und ausheben
- Sauberkeitsschicht einbringen
- Hauptturm aufstellen
- Podeste mit Abstützungen montieren
- Fertigfundamente für Rutsche einsetzen und ausrichten bzw. Fundament wie A-Sockel erstellen
- Rutsche anbauen
- Gerät ausrichten, ggf. abstützen
- Löcher mit Ortbeton C20/25 KS16 verfüllen
- Nach Abbinden des Betons Löcher angleichen und Boden lagenweise anstampfen, ggf. Abstützungen entfernen
- Alle Schraubverbindungen überprüfen und ggf. nachziehen

Für den Einbau unserer Geräte mit den angegebenen Fundamentgrößen, ist eine Bodenklasse 3-4 erforderlich. (evtl. auch Bodenklasse 1 als Oberboden, sofern dieser nicht zu humushaltig ist).

In jedem Fall muss der Boden tragfähig sein.

Es ist im Fundamentbereich darauf zu achten, dass ein tragfähiger und frostsicherer Unterbau gewährleistet ist.



OKE
Ansicht M-1:50-

A-Sockel o.
Ortbeton
C20/25 XC1/XC2
Körnung 0-16

Draufsicht M-1:50-

Montageanleitung
Kletterturm Angelslo
Art.-Nr.: 04-2300-RVL-0-000